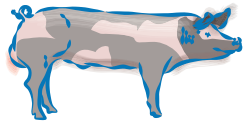


Sind Schweine stressempfindlich?

1960



Zucht auf mageres Fleisch
(Pietrain als Vaterrasse)

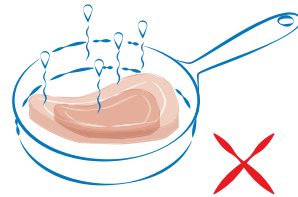


ab 1970er Jahre

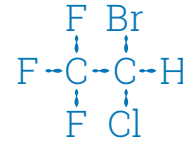


Auffälligkeiten bei Stress
(z. T. Ableben der Schweine)

**Auffälligkeiten der
Fleischqualität**
(wässriges, blasses Fleisch)

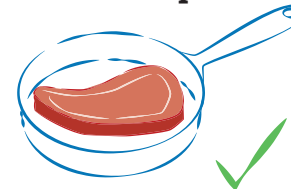


ab 1980er Jahre



Halothan-Test
zur Selektion von Schweinen

**Weniger stresslabile
Schweine**
–
Bessere Fleischqualität

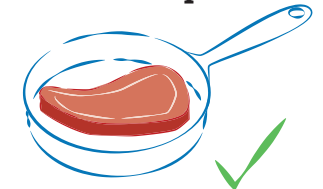


ab 1990er Jahre



Gen-Test
zur Selektion von Schweinen

**Schnelle Selektion
stresslabiler Schweine**
–
Bessere Fleischqualität



Mehr dazu hier:



www.zuchterfolge.de

Durch die Selektion auf mageres Fleisch wurden Tiere mit einem Genort für Stressanfälligkeit unwissentlich genutzt. Als diese Problematik offensichtlich wurde, wurde zunächst ein Test mit dem Gas Halothan zur Selektion genutzt. Durch die Weiterentwicklung der Molekulargenetik konnte schließlich ein Gentest entwickelt werden, der heute in der Zucht genutzt wird. Stressempfindliche Tiere werden aus der Zucht ausgeschlossen.

i